



Низковольтный распределительный шкаф

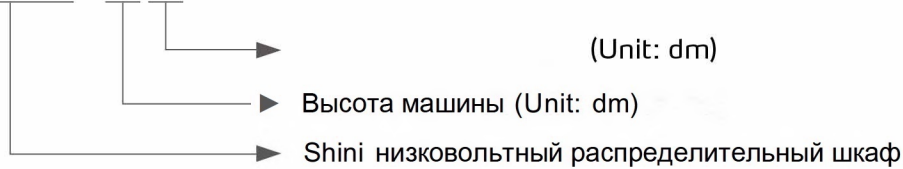
SGGD-1807



Перед запуском ознакомьтесь с инструкцией

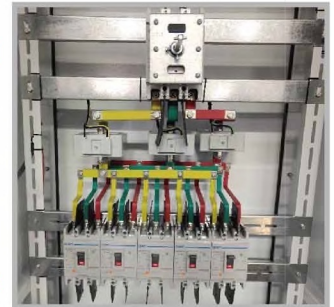
■ Принцип кодирования

SGGD - xx xx



■ Особенности

- Рама имеет закрытую сварную конструкцию, обеспечивающую малый вес и высокую прочность.
- Конструкция передней двери и задней панели с открывающейся и закрывающейся конструкцией для удобного подключения;
- Открытые части, такие как передняя дверь, боковая панель и верхняя крышка, покрыты поверхностным электростатическим порошком, который обеспечивает равномерное покрытие, косметику и устойчивость к коррозии.
- Конструкция верхнего входа и нижнего выхода обеспечивает организованную разводку проводов и схем для удобного ремонта, технического обслуживания и замены.
- Медный стержень, установленный внутри корпуса, служит шиной заземления и нулевой линией, которая имеет основные точки заземления и маркировку проводов, образуя полный провод защиты от заземления.
- Светодиодная подсветка в шкафу управляется переключателем перемещения в положении дверной панели, и она может загораться после открывания дверной панели.
- Ручной оператор стандартной дверной панели может аварийно отключить питание, не открывая дверь в целях безопасности.
- Оснащен тремя многофункциональными счетчиками для отображения тока, напряжения и мощности в режиме реального времени;

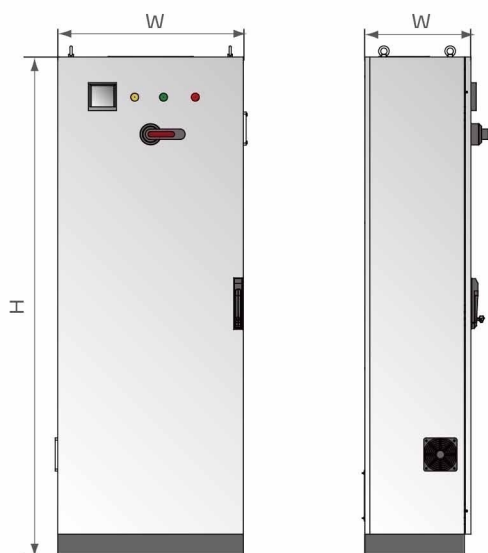


■ Применение

SGGS в основном используется для распределения электроэнергии для распределительной станции следующего уровня или каждой точки питания, так что она может распределяться для каждой линии электропередачи по мере необходимости, и ее основная функция заключается в удобной классификации или настройке мощности. Когда в цепи возникает неисправность, это позволяет контролировать диапазон неисправностей, выявлять проблему и быстро устранять неполадки без выключения машины.

Сегментированный автоматический выключатель может выбрать пластиковый автоматический выключатель и миниатюрный автоматический выключатель в соответствии с требованиями пользователя. Пластиковые автоматические выключатели соединены медными стержнями, а миниатюрные автоматические выключатели - одножильными кабелями. В соответствии с требованиями к электропроводке распределительные устройства, измерительные приборы, защитные устройства и вспомогательное оборудование монтируются в закрытых или полузакрытых шкафах, образуя распределитель низкого напряжения.

■ Габаритные размеры



SGGD-1807

■ Спецификация

Model	The Model of Main Circuit Breaker (The Largest)	NM1-800S					Размеры (mm) H x W x D
SGGD-1807	The Model of Sub-Circuit Breaker	NM1-63S	NM1-125S	NM1-250S	NM1-400S	BM-63C	1800×700×470
	The Number of Options (The Most)	14	12	10	3	30	

Power Supply : 3Ф , 400V,50Hz

SHINI.RU

Tel: 8-800-777-57-60

Email: Info@shini.ru

